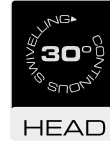
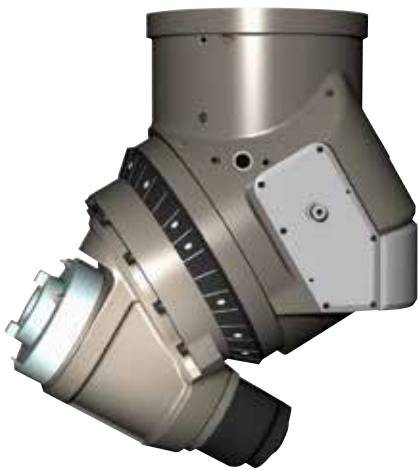


ZAYER

CABEZAL 30°

MÁXIMA VERSATILIDAD EN ACCIÓN
MAXIMUM VERSATILITY IN ACTION



Se trata de un cabezal con movimiento en dos ejes controlados por el CNC para trabajos en máquina de 5 ejes, tanto en posicionado como en giro continuo. La disposición de los dos ejes permite trabajos en **ángulos negativos hasta 30°** con respecto al movimiento del carnero.

It is a two CNC axis controlled head that can work in 5 axis machining both positioning and continuous. The arrangement of the two axis allows to machine in **negative angles up to 30°** with regards to the movement of the ram.

CABEZAL 30°

- Mayor **precisión**: el punto de giro cercano a la punta de la herramienta permite alcanzar con precisión la posición deseada.
- Mayor **rigidez**: los ángulos de codo y cabeza distribuyen los esfuerzos de corte de forma optimizada.
- Mayor **accesibilidad** al interior de las piezas. Permite mecanizar esquinas interiores sin interferencias con las caras.



30° HEAD

- Higher **accuracy**: the rotation point is closer to the cutting tool tip allowing to achieve the desired position more accurately.
- Higher **rigidity**: the angle of the front head and elbow distribute the cutting forces in an optimal way.
- Greater **accessibility** to internal areas of the pieces. Allows the machining of internal corners without the head colliding with the sidewall.

APLICACIONES APPLICATIONS

